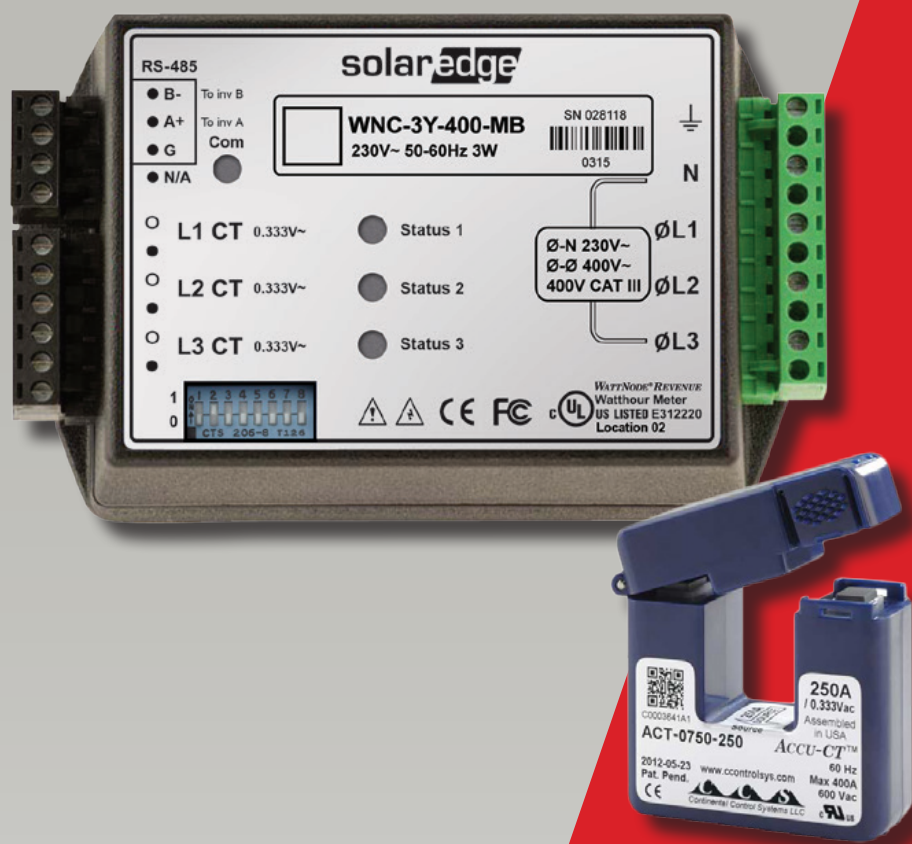


SolarEdge Modbus Zähler

SE-WNC-3Y400-MB-K1



Modbus Zähler für SolarEdge Anlagen

- Hohe Messgenauigkeit (bis zu 0,5%) für Einspeise-/Verbrauchsmessungen
- Einspeise- und Bezugszähler mit Funktionalität zur Einspeisebegrenzung
- Klein und leicht zu installieren - passt in jeden Zählerschrank
- Unterstützt Hausdachanlagen, Gewerbeanlagen und PV-Großanlagen



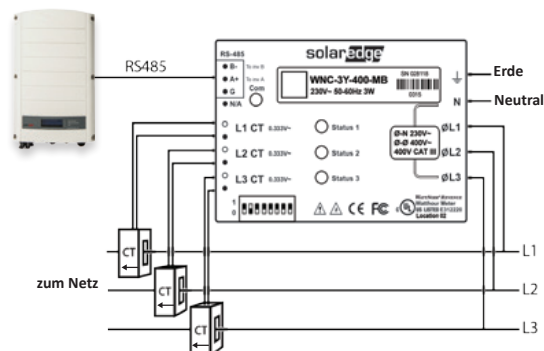
SolarEdge Modbus Zähler

SE-WNC-3Y400-MB-K1

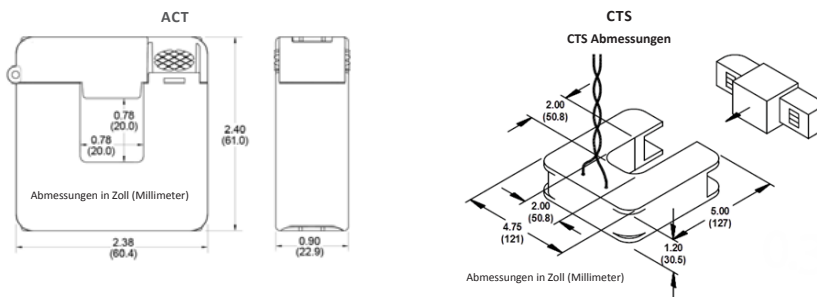
Bei der Bestellung des Zählers müssen auch Stromsensoren mitbestellt werden:

STROMSENSOR TYP(*)	NENNSTROM (RMS)	ABMESSUNGEN (INNEN/AUßEN)
SE-ACT-0750-50	50 A	20 x 20 mm / 61 x 60.4 mm
SE-ACT-0750-100	100 A	
SE-ACT-0750-250	250 A	
SE-CTS-2000-1000	1000 A	50.8 x 50.8 mm / 121 x 127 mm

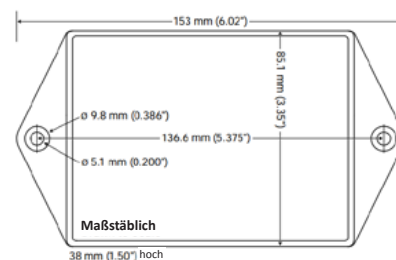
*Ein Stromsensor pro Phase, für abweichende Werte kontaktieren Sie bitte SolarEdge



Abmessungen Stromsensor



Abmessungen Zähler



	SE-WNC-3Y400-MB-K1	EINHEIT
ELEKTRISCHE DATEN		
Betriebsspannungsbereich - Leiter-Neutral / Leiter-Leiter	184-264.5 / 320-460	Vac
AC Frequenz	50/60	Hz
Unterstützte Netze - 1-phasig; 3-phasig*	L / N / PE ; L1 / L 2 / L3 / N / PE	
Stromverbrauch (typ.)	1.8	W
KOMMUNIKATION		
Unterstützte Kommunikationsschnittstellen	RS485	
Reaktionszeit	≤1**	Sekunde
Standard-Geräte-ID (Modbus)	2	
GENAUIGKEIT (@25°C, PF:0.7- 1)***		
1% - 100% des Stromsensor-Nennstroms	±1.5	%
ERFÜLLTE NORMEN		
Sicherheit	IEC 61010-1	
Störfestigkeit	EN 61326, EN 61000-4-2, EN 61000-4-3, EN 61000-4-4, EN 61000-4-5, EN 61000-4-6, EN 61000-4-11	
Störaussendung	EN 55022 Class B	
MECHANISCHE SPEZIFIKATIONEN		
Abmessungen (HxBxT)	85 x 153 x 38	mm
Gewicht	310	g
Gehäuse	High Impact, ABS und/oder ABS/PC Kunststoff, UL94V-0, IEC FV-0	
Betriebstemperaturbereich	-30 bis 55	°C
Relative Luftfeuchtigkeit (nicht kondensierend)	5 - 90	%
Schutzklasse	Innenmontage (Außenmontage nur, wenn in einem geeigneten Gehäuse zur Außenmontage montiert)	
Montageart	DIN Hutschienen-/Wandmontage	

* Für den Betrieb des Zählers ist keine Anbindung an Erde/PE notwendig

** Wenn der Zähler am Netzverknüpfungspunkt verbunden wird, und wenn RS485 für mehrere Wechselrichter genutzt wird

*** Unter Verwendung ACT-0750 CT Modelle

RoHS **CE**

© SolarEdge Technologies, Inc. Alle Rechte vorbehalten. SOLAREEDGE, das SolarEdge Logo, OPTIMIZED BY SOLAREEDGE sind Marken oder eingetragene Marken von SolarEdge Technologies, Inc. Alle anderen in diesem Dokument genannten Marken sind Marken ihrer jeweiligen Inhaber. Datum: 06/2016. V.01. Änderungen vorbehalten.