

Klemmsystem einlagig mit hochkant montierten Modulen

PERFEKT FÜR BLECHFALZDÄCHER

Egal ob es sich um ein Stehfalzdach, ein Rundfalzdach oder ein Profilblechdach wie Zambelli RibRoof oder Domico GBS handelt: Unser seit Jahren bewährtes Klemmsystem von novotegra sorgt auf jedem Blechfalzdach für eine sehr zuverlässige, stabile und sichere Befestigung der Photovoltaikanlage.

Mit der Dachfalzklemmtechnik wird unser Montagesystem direkt am Dachfalz angebunden: Die Last wird dabei zentrisch in den Falz eingeleitet. Unser Klemmsystem für Blechfalzdächer kann auch für Stehfalzdächer aus Kupfer eingesetzt werden. Es bietet Ihnen eine hohe Fertigungsqualität sowie langlebige und korrosionsbeständige Komponenten – perfekt passend für die individuellen Anforderungen der Photovoltaikanlage vor Ort.

Unser Klemmsystem lässt sich schnell und unkompliziert auf dem Blechfalzdach befestigen. Es besteht aus nur drei Hauptkomponenten: den C-Schienen, den Blechfalz- und den Modulklemmen. Montiert werden die Module im Hochformat. Die Modulklemmen gibt es in drei verschiedenen Größen – jeweils in den Farben Alublank und Schwarz. Montiert wird bequem von oben. Die Schienen können bei Bedarf mit Verbindern verlängert werden. Unser Klemmsystem für Blechfalzdächer bietet eine gute Modulhinterlüftung und – mit dezenten Systembauteilen und homogenen Modulfeldern – eine ansprechende Optik.

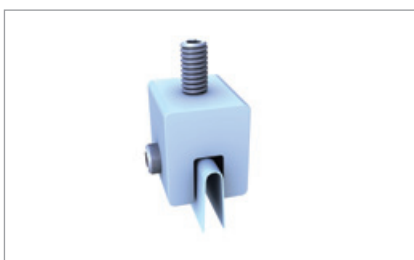
IHRE VORTEILE

- Wenige Bauteile – komplett vormontiert
- Schnelle Montage von oben
- C-Schiene dient gleichzeitig als Kabelkanal
- Nur drei Klemmen für alle Rahmenhöhen
- Sicher, stabil und langlebig
- Für alle gängigen Blechfalz- und Profilblechdächer
- Auch für Stehfalzdächer aus Kupfer
- Sehr gute Hinterlüftung
- Einfache Auslegung nach Eurocode mit Onlinetool Solar-Planit



Bauart geprüft
Regelmäßige
Produktions-
überwachung

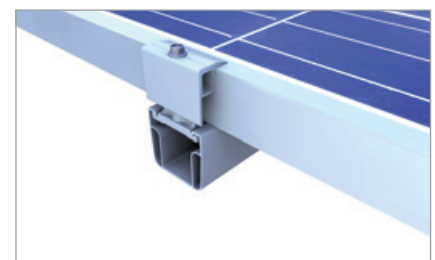
www.tuv.com
ID: 1111212187



Klemme mit Sattel für Kupferstehfalzdach



Anschluss C-Schiene direkt auf Falzklemme



Bündiger Abschluss Endklemme mit C-Schiene



KLEMMSYSTEM

Mittelklemme oder
Endklemme



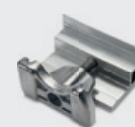
Art.-Nr. 216009



Art.-Nr. 216209



Art.-Nr. 216008



Art.-Nr. 216208

BEFESTIGUNGSSYSTEM

Verbinder



Art.-Nr. 215301

Schiene



Art.-Nr. 215115

Falzklemme



Art.-Nr. 210530

VA-Sattel
(nur für Kupferdächer)



Art.-Nr. 210532

BayWa r.e. Solar Energy Systems GmbH | Eisenbahnstraße 150 | D-72072 Tübingen

Telefon +49 7071 98987-0, Telefax +49 7071 98987-10, solarenergysystems@baywa-re.com
www.baywa-re.com, solarenergysystems.baywa-re.com, novotegra.baywa-re.com

